

LICEO



ALBERGHIERO

I.I.S. JACOPO DA MONTAGNANA

"Il futuro a due passi da te..."

**WEB COMMUNITY
MANAGER**

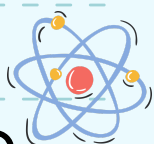
NEW

**QUADRIENNALE
ENOGASTRONOMIA**

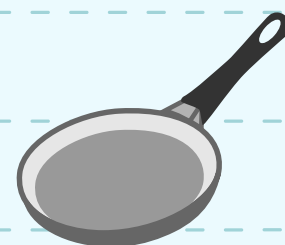
I nostri indirizzi studio

LICEO SCIENTIFICO

- tradizionale
- scienze applicate
- profilo biomedico



NOVITA'

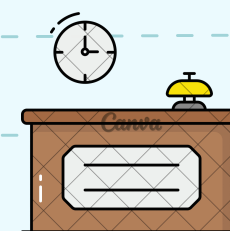


- quadriennale -
enogastronomia
- web community manager



ALBERGHIERO

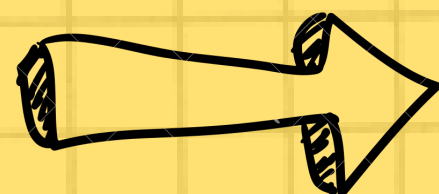
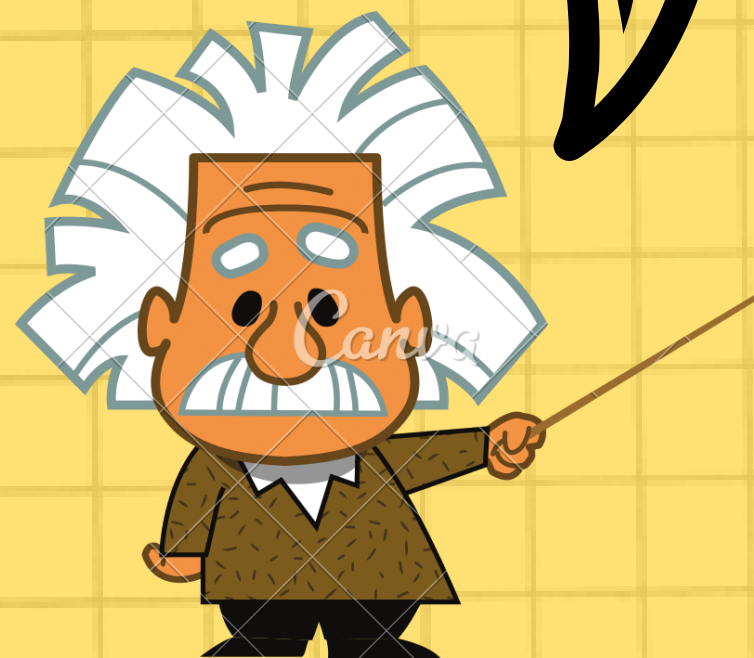
- enogastronomia
- pasticceria e caffetteria
- cameriere social - barman
- ospitalità alberghiera



Piano degli studi - Liceo Scientifico

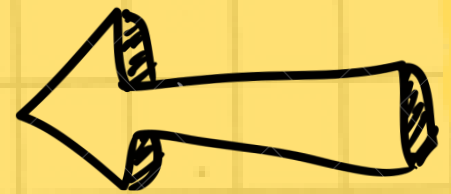
Qui si studiano sia le discipline scientifiche sia quelle umanistiche. Sarai pronto per affrontare qualsiasi percorso universitario.

DISCIPLINE	1° BIENNIO		2° BIENNIO		
	I	II	III	IV	V
Orario settimanale					
Lingua e letteratura italiana	4	4	4	4	4
Lingua e cultura latina	3	3	3	3	3
Lingua e cultura straniera (inglese)	3	3	3	3	3
Storia e Geografia	3	3			
Storia			2	2	2
Filosofia			3	3	3
Matematica	5	5	4	4	4
Fisica	2	2	3	3	3
Scienze naturali	2	2	3	3	3
Disegno e storia dell'arte	2	2	2	2	2
Scienze motorie e sportive	2	2	2	2	2
Religione cattolica o Attività alternative	1	1	1	1	1
Seconda lingua opzionale (spagnolo)	(2)	(2)	(2)	(2)	(2)
Totale ore settimanali	27	27	30	30	30
Totale ore settimanali (con spagnolo)	(29)	(29)	(32)	(32)	(32)



¿Quien habla español?

Spagnolo come seconda lingua opzionale per tutti i corsi



Piano degli studi - Scienze Applicate

Qui studierai in particolare le materie scientifiche e sarai pronto per proseguire gli studi nei settori scientifici e tecnologici più avanzati.

DISCIPLINE	1° BIENNIO		2° BIENNIO		
	I	II	III	IV	V
Orario settimanale	I	II	III	IV	V
Lingua e letteratura italiana	4	4	4	4	4
Lingua e cultura straniera (inglese)	3	3	3	3	3
Storia e Geografia	3	3			
Storia			2	2	2
Filosofia			2	2	2
Matematica	5	4	4	4	4
Informatica	2	2	2	2	2
Fisica	2	2	3	3	3
Scienze naturali	3	4	5	5	5
Disegno e storia dell'arte	2	2	2	2	2
Scienze motorie e sportive	2	2	2	2	2
Religione cattolica o Attività alternative	1	1	1	1	1
Seconda lingua opzionale (spagnolo)	(2)	(2)	(2)	(2)	(2)
Totale ore settimanali	27	27	30	30	30
Totale ore settimanali (con spagnolo)	(29)	(29)	(32)	(32)	(32)



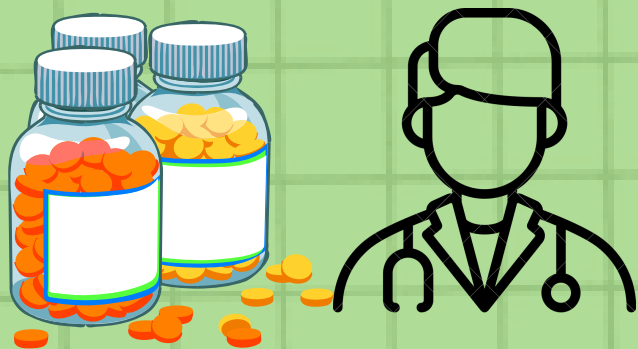
¿Quien habla español?

Spagnolo come seconda lingua opzionale per tutti i corsi



Piano degli studi - profilo biomedico

Se sogni di lavorare
nell'ambito della medicina
o della microbiologia, il
profilo biomedico fa al
caso tuo!



Per il triennio si
svolgeranno dei PCTO in
ambito sanitario

DISCIPLINE	1° BIENNIO		2° BIENNIO		
	I	II	III	IV	V
Orario settimanale	1	II	III	IV	V
Lingua e letteratura italiana	4	4	4	4	4
Lingua e cultura latina	3	3	3	3	3
Lingua e cultura straniera (inglese)	3	3	3	3	3
Storia e Geografia	3	3			
Storia			2	2	2
Filosofia			3	3	3
Matematica	5	5	4	4	4
Matematica per biomedico	1	1			
Fisica	2	2	3	3	3
Scienze naturali	2	2	3	3	3
Disegno e storia dell'arte	2	2	2	2	2
Scienze motorie e sportive	2	2	2	2	2
Religione cattolica o Attività alternative	1	1	1	1	1
Seconda lingua opzionale (spagnolo)	(2)	(2)	(2)	(2)	(2)
Totale ore settimanali	28	28	30	30	30
Totale ore settimanali (con spagnolo)	(30)	(30)	(32)	(32)	(32)

Piano degli studi - Web Community Manager



Al termine dei cinque anni avrai la possibilità di lavorare presso aziende, enti pubblici e privati in tutta Europa per l'organizzazione di eventi, la gestione del marketing, la creazione e supervisione di siti web, social e tanto altro!

DISCIPLINE	1° BIENNIO		2° BIENNIO		
	I	II	III	IV	V
Orario settimanale					
Italiano	4	4	4	4	4
Inglese	3	3	3	3	3
Matematica	4	4	3	3	3
Storia		2	2	2	2
Geografia	2				
Diritto ed Economia	2	2	4	2	2
Scienze Motorie	2	2	2	2	2
IRC e attività alternative	1	1	1	1	1
Scienze Integrate	3				
TIC Informatica per la comunicazione	3	3	3	3	3
Seconda lingua straniera Tedesco	3	3	2	2	2
Inglese per Web Community		1	1	1	1
Tecniche professionali dei servizi commerciali	5	5	8	8	8
Tecniche della comunicazione				2	2
DIS Lab. di Espress. Grafica-Artistica		2			
Totale ore	32	32	32	32	32

NEW

Ist. Alberghiero - Quadriennale Enogastronomia



Da quest'anno potrai frequentare il percorso quadriennale e inserirti più velocemente nel mondo del lavoro o iscriverti all'università.
Cosa aspetti?!?



(a): a squadra

*: presenza con insegnante tecnico pratico

DISCIPLINE				
	I	II	III	IV
Orario settimanale				
Italiano	5	5	5	5
Inglese	4	4	2	2
Matematica	4	5	4	4
Storia	2	2	2	2
Geografia	2			
Diritto ed Economia	2	2		
Scienze Motorie	3	3	2	2
IRC e attività alternative	1	2	1	1
Seconda lingua straniera (tedesco)	3	3	3	4
Scienze integrate		3		
Tic	3			
Scienze degli alimenti	3	3	5	5
Inglese di settore			1	3
Laboratorio di cucina	2(a)*+1*	2(a)*+2*	7*	5*
Lab Bar - Sala e Vendita	2(a)*+1*	2(a)*	2*	2*
Laboratori di accoglienza	2*	2*		
Diritto e tecniche amministrative			6	6
Totale ore	40	40	40	40



Alberghiero

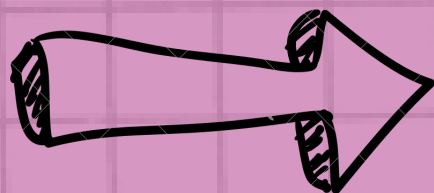


I BIENNIO COMUNE

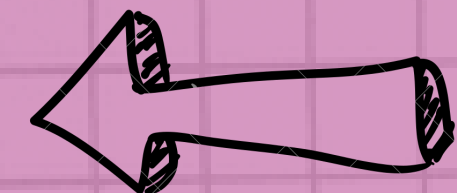
materie culturali di
base e fondamenti
di tutte le
articolarzioni

TRIENNIO DIPLOMA percorsi:

- enogastronomia
- pasticceria e caffetteria
- cameriere social - barman
- ospitalità alberghiera



Español - Deutsch - Français



spagnolo, tedesco e francese sono le opzioni per la seconda lingua straniera per tutti gli indirizzi

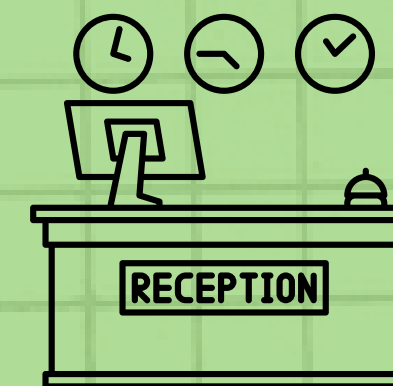
DISCIPLINE	1° BIENNIO		TRIENNIO		
	I	II	III	IV	V
Orario settimanale	4	4	4	4	4
Lingua e letteratura italiana	4	4	4	4	4
Lingua e cultura straniera (inglese)	3	3	3	3	3
Storia		2	2	2	2
Geografia	2				
Matematica	4	4	3	3	3
Diritto ed Economia	2	2			
Scienze motorie e sportive	2	2	2	2	2
Religione cattolica o Attività alternative	1	1	1	1	1
Area comune					
Scienze integrate		3			
TIC-Informatica	3				
Principi di alimentazione	2	2			
Lab. serv. Enogastronomici - Settore Cucina	2(a)*	3(a)*			
Lab serv. Enogastronomici - Settore Sala Bar	3(a)*	2(a)*			
Lab. serv. di Accoglienza turistica	2*	2*			
Seconda lingua straniera (spagnolo/tedesco/francese)	2	2	3	3	3
Totale ore settimanali	32	32			
Area Scient.-Tec. -Prof.					

(a): a squadra

*: presenza con insegnante tecnico pratico



Piano orario I Biennio e Triennio con discipline di area comune Alberghiero



Piano degli studi - Enogastronomia



Sarai in grado di produrre, trasformare, conservare e presentare i prodotti enogastronomici.



Area di indirizzo

DISCIPLINE	2° BIENNIO		
	III	IV	V
Orario settimanale	III	IV	V
Scienze e cultura dell'alimentazione	4	4	4
Di cui in compresenza con l'ITP	1	1	2
Diritto e tecniche amministrative della struttura ricettiva	4	4	4
Lab serv Enogastronomici - Settore Cucina	6*	4*	4*
Lab serv Enogastronomici -Settore Bar		2*	2*

Piano degli studi - Pasticceria e Caffetteria

Sarai in grado di produrre, trasformare, conservare e presentare i prodotti enogastronomici dolciari e da forno.

Area di indirizzo

DISCIPLINE	2° BIENNIO		
	III	IV	V
Orario settimanale	III	IV	V
Scienze e cultura dell'alimentazione	3	4	4
Di cui in compresenza con l'ITP	2	1	2
Diritto e tecniche amministrative della struttura ricettiva	3	4	3
Lab serv Enogastronomici - Settore Pasticceria	6*	4*	4*
Lab serv Enogastronomici -Settore Bar	2*	2*	2*
Lingua inglese di settore	1	1	2



Piano degli studi - Cameriere Social Barman



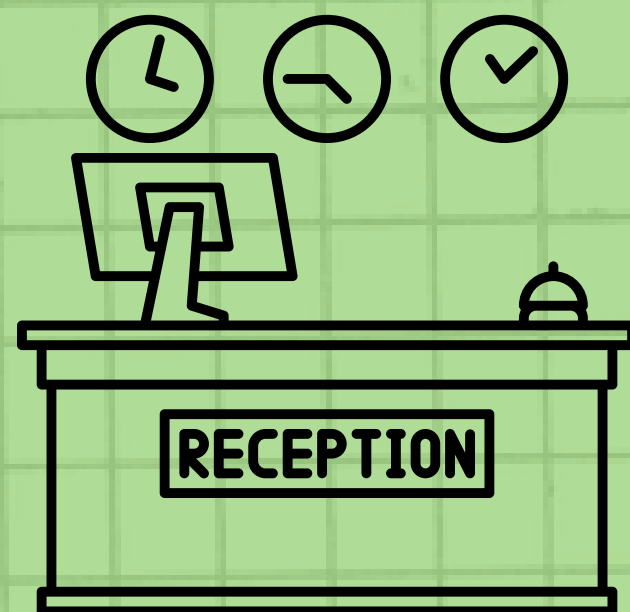
Area di indirizzo

DISCIPLINE	2° BIENNIO		
	III	IV	V
Orario settimanale	III	IV	V
Scienze e cultura dell'alimentazione	4	4	4
Di cui in compresenza con l'ITP	2	1	2
Diritto e tecniche amministrative della struttura ricettiva	4	4	4
Lab serv Enogastronomici - Settore Sala Bar	6*	4*	4*
Lab serv Enogastronomici - Settore Cucina		2*	2*
Lingua inglese di settore	1	1	1



Sarai in grado di amministrare, produrre, organizzare e vendere prodotti e servizi enogastronomici.

Piano degli studi - Ospitalità alberghiera



Area di indirizzo

DISCIPLINE	2° BIENNIO		
	III	IV	V
Orario settimanale	III	IV	V
Scienze e cultura dell'alimentazione	2	2	
Di cui in compresenza con l'ITP	1	1	
Diritto e tecniche amministrative della struttura ricettiva	4	4	4
Lingua inglese di settore	1	1	2
Tecniche di comunicazione		2	2
Lab servizi di Accoglienza Turistica	6*	5*	5*
Arte e territorio	2	2	3

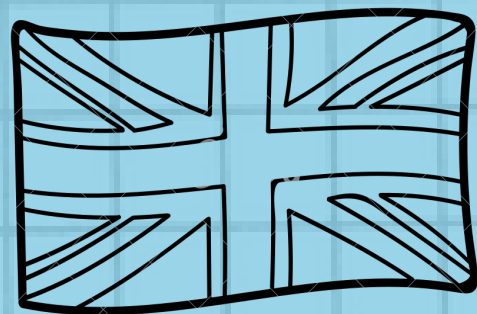
Sarai in grado di intervenire nelle attività di ricevimento, di gestire e organizzare servizi in relazione alla domanda stagionale e alle esigenze della clientela.

Allo Jacopo si può "fare curriculum"...

1.

Certificazione di
inglese livelli B1 e B2

(sede d'esame accreditata ufficiale)



3.

Progetto "Tandem" UniVR

(preparazione all'università, corsi brevi per crediti
formativi)

2.

Certificazione ICDL

(sede d'esame accreditata ufficiale)

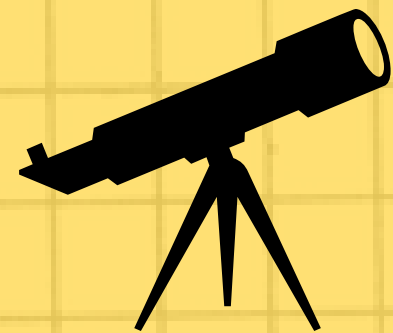
4.

PCTO

(anche all'estero)



... e coltivare interessi ed aspirazioni



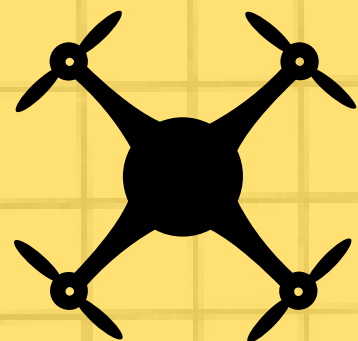
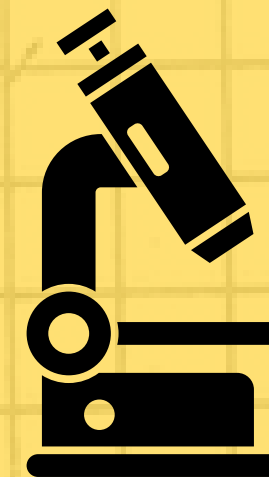
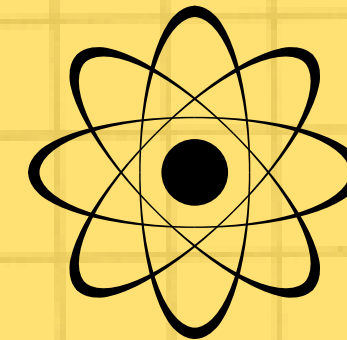
Astronomia per fare e pensare
Sportello Help & Peer Tutoring
Laboratorio Teatrale e Musicale



Lingua Spagnola



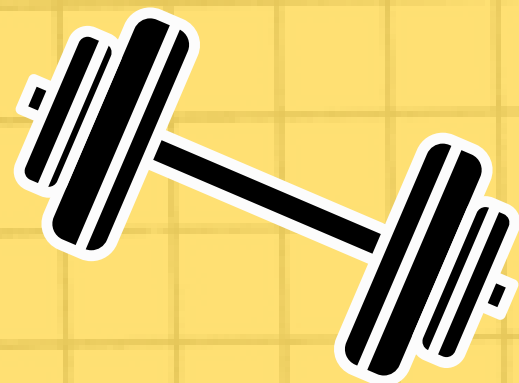
Programmazione Droni
Corsi di lingua all'estero



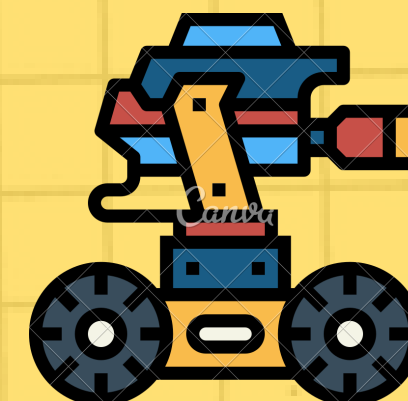
Laboratorio di Robotica

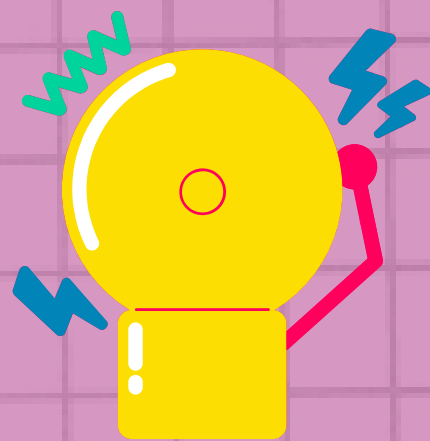
Cinque Regni ed un Microscopio

Attività Sportiva

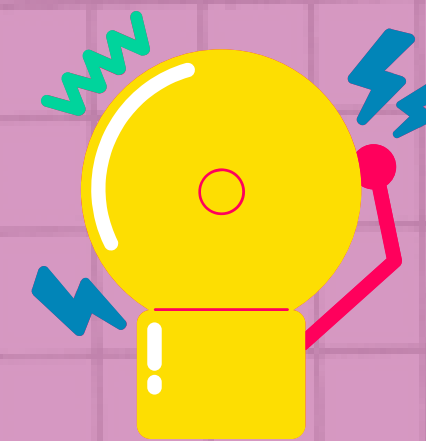


Partecipazione alle Competizioni Sportive
Partecipazione a Manifestazioni ed Eventi





Orari delle lezioni



ALBERGHIERO

dal Lunedì al Sabato dalle ore 8:25 alle ore 13:25

un giorno alla settimana lezioni pomeridiane dalle 13:25/14:25 alle 16:25 o 17:25

LICEO

Biennio dal Lunedì al Venerdì dalle ore 7:55/8:25 alle ore 13:25

Triennio dal Lunedì al Sabato dalle ore 8:25 alle ore 13:25

WEB COMMUNITY MANAGER

dal Lunedì al Sabato dalle ore 8:25 alle ore 13:25

Un giorno a settimana si terranno delle lezioni pomeridiane dalle ore 14:25 alle ore 16:25

Contatti

Sede centrale:

Via Luppia Alberi, 5 - 35044 Montagnana (PD)

Succursale:

Via Adua, 7 - 35044 Montagnana (PD)

Telefono:

0429 800198

Email:

pdis009008@istruzione.it

Sito web:

www.jacopodamontagnana.edu.it

 [Jacopodamontagnana202223](https://www.instagram.com/Jacopodamontagnana202223)

 [IIS Jacopo da Montagnana](https://www.facebook.com/IISJacopoMontagnana)